

# IKKE-MEDLEMMER

# MEDLEMMER

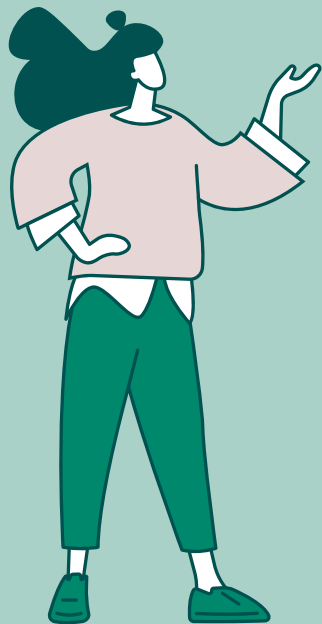
Særligt fokus i organiseringsarbejdet

AFVISENDE



RUMME

UAFKLAREDE



REKRUTTERE

MOTIVEREDE



OPFORDRE

TVIVLENDE



FASTHOLDE

OVERBEVISTE



AKTIVERE

# LØNMODTAGERE ER FORSKELLIGE PÅ MANGE MÅDER

Det gælder også i forhold til organisering. Mens nogle lønmodtagere er fuldstændig overbeviste om, at det at være på arbejdsmarkedet går hånd i hånd med det at være medlem af en fagforening, er andre helt afvisende over for at være medlem.

Hvis fagbevægelsen skal organisere flere, er det nødvendigt at forstå de forskellige lønmodtagertyper. Kongresprojektet har identificeret fem lønmodtagertyper, når det kommer til synet på og tilknytningen til fagbevægelsen. Typerne kan være værd at overveje i organiseringsarbejdet, så vi bruger vores ressourcer bedst muligt.

**DE OVERBEVISTE:** Medlem, som har været medlem hele sit arbejds- og uddannelsesliv, fordi det er det rigtige at være.

**DE TVIVLENDE:** Medlem, som måske har meldt sig ind som studerende, elev eller lærling og aldrig rigtig har brugt fagforeningen og derfor ikke oplever, at værdien af medlemskabet matcher kontingentets størrelse.

**DE MOTIVEREDE:** Ung, som endnu ikke har været medlem, men som forventer at melde sig ind, når de får et 'voksenjob'. Det kan også være et tidligere medlem, som har meldt sig ud pga. diverse omstændigheder, men som vil melde sig ind, hvis de bliver opfordret.

**DE UAFKLAREDE:** Har måske aldrig været medlem, eller har været medlem og aktivt meldt sig ud. Er endnu ikke afklaret om fagforeningsmedlemskab og kan eventuelt overbevises. De kommer dog ikke løbende af sig selv.

**DE AFVISENDE:** Har aldrig været medlem og er ideologisk modstander af fagforeninger eller har tidligere været medlem og har meldt sig ud eller er skiftet til en gul forretning efter en dårlig oplevelse.



FAGBEVÆGELSENS  
HOVEDORGANISATION